



**PROMO P.A.<sup>®</sup>**  
**FONDAZIONE**

RICERCA, ALTA FORMAZIONE E PROGETTI  
PER LA PUBBLICA AMMINISTRAZIONE



*Sotto l'Alto Patronato del Presidente della Repubblica*



# **Beni culturali, ricerca e innovazione fra storia e futuro**

**Progettualità, sviluppo,  
tecnologie e turismo**

*Giovedì 20, Venerdì 21 Ottobre  
Lucca - Real Collegio*

*Sabato 22 Ottobre  
Lucca - Teatro di San Girolamo  
e altre sedi*

## **INVITO**

*Con il Patrocinio di*  
Ministero per i Beni e le Attività  
Culturali  
Ministero degli Affari Esteri  
Ministero dell'Istruzione,  
dell'Università e della Ricerca  
Ministero per la PA e l'Innovazione  
Ministero dello Sviluppo Economico

Ministero del Turismo  
Regione Toscana  
UPI Unione Province Italiane  
ANCI Associazione Nazionale Comuni  
Italiani  
CNR Consiglio Nazionale delle Ricerche  
ANCSA Associazione Nazionale Centri  
Storico-Artistici

**S**torie e identità, ingegno e tradizione, scienza e cultura, ecco i tratti distintivi di Lu.Be.C. 2011, evento internazionale dedicato alla filiera beni culturali - tecnologia - turismo, giunto quest'anno alla settima edizione.

Dedicato agli operatori del settore pubblici e privati, alle associazioni, al mondo dell'università e della ricerca ed alle imprese, ai musei e ai nostri artigiani geniali, Lu.Be.C. offre agli oltre 2000 partecipanti dibattiti, workshop, una rassegna espositiva e incontri che offrono risposte concrete alle sfide del settore.

In occasione del centocinquantenario dell'Unità d'Italia, questa settima edizione muoverà da una riflessione sul rapporto fra **beni culturali e identità nazionale**, con riferimento, da un lato, al contributo che il nostro patrimonio artistico ha dato, dà e può dare alla formazione della coscienza nazionale e, dall'altro, alla sua capacità di ispirare quella creatività da cui scaturiscono da sempre stimoli di **sviluppo per il Paese**.

E in questo quadro si svilupperanno i grandi temi: **trasferimento tecnologico**, valorizzazione del paesaggio, **modelli di sviluppo delle città d'arte**, l'utilizzo dei **social network** per comunicare la cultura, i **musei per i giovani**, il **turismo culturale**, il partenariato pubblico-privato come leva per lo sviluppo e ancora la presentazione della **Guida per i servizi alla cultura**, e della **Magna Charta del volontariato per i beni culturali**.

Confermate le presenze dei partner storici di Lu.Be.C.: gli enti del territorio, il MiBAC, il MISE, Arcus, il circuito Camerale. Da quest'anno CNR, ASI, IIT, ENEA l'Istituto per il Credito Sportivo, Telecom e Nexta.

**Una due giorni, dunque, per lanciare sul tappeto i "bisogni" del comparto a livello internazionale e stimolare contestualmente la ricerca verso l'individuazione delle soluzioni più innovative.**

## Il Comitato Scientifico di Lu.Be.C. 2011

Patrizia Asproni, Massimo Bergamasco, Paola Chini Polidori, Antonia d'Aniello, Maria Teresa Filieri, Maria Adriana Giusti, Elisabetta Kelescian, Marilena Pasquali, Antonia Pasqua Recchia, Maddalena Ragni, Cristina Rapisarda Sassoon, Gian Bruno Ravenni, Claudio Rosati, Gaetano Scognamiglio, Benedetta Stratta, Paola Verdinelli De Cesare

Direzione Lu.Be.C.  
Francesca Velani

## Lu.Be.C. Staff

### Segreteria Organizzativa

tel. +39 0583 582783  
fax +39 0583 1900211  
www.lubec.it info@lubec.it  
**Comunicazione**  
Valentina Schifano  
Alice Barontini  
comunicazione@lubec.it

### Relatori

Elisa Tealdi  
e.tealdi@promopa.it  
**Espositori e Media**  
Elisa Tranfaglia  
e.tranfaglia@promopa.it  
Anna Marchi  
a.marchi@promopa.it

**Il Convegno è aperto a tutti.**  
**Partecipazione gratuita. Iscrizione necessaria.**  
**Termine iscrizione al convegno**  
**17 Ottobre 2011**

Promo P.A. si riserva il diritto di chiudere le iscrizioni alle sessioni parallele per numero massimo raggiunto.

## Sedi di Lu.Be.C. 2011

### Real Collegio 20-21 ottobre

Piazza del Collegio, 1  
**Accesso**  
tramite **navetta gratuita**  
dal parcheggio "Le Tagliate"  
dalle ore 8.00 alle ore 10.00  
**Parcheggi auto**  
"Le Tagliate" e "Porta S. Maria"  
**Accesso pedonale**  
Sortita San Frediano

### Teatro San Girolamo 22 ottobre

Via San Girolamo  
**Parcheggi auto**  
"Carducci",  
"Caserma Lorenzini"  
e lungo l'anello  
della circoscrizione  
**Accesso pedonale**  
Porta San Pietro e  
Sortita Baluardo Santa Maria

Dettagli e mappa su [www.lubec.it](http://www.lubec.it)



**8.30** Registrazione dei partecipanti e caffè di benvenuto

**9.00** Apertura della Rassegna Espositiva

**SESSIONE PLENARIA**

**9.30** *Saluti Istituzionali*

**Mauro Favilla**, Sindaco di Lucca  
**Stefano Baccelli**, Presidente Provincia di Lucca  
**Claudio Guerrieri**, Presidente Camera di Commercio di Lucca  
**Agostino Bureca\***, Soprintendente BAPSAE Province Lucca e Massa Carrara  
**Arturo Lattanzi**, Presidente Fondazione Cassa di Risparmio Lucca  
**Alberto Del Carlo**, Presidente Fondazione Banca del Monte Lucca

*Introduce*

**Gaetano Scognamiglio**, Presidente Promo P.A. Fondazione

*Interviene*

**Maria Stella Gelmini\***, Ministro per l'Università e la Ricerca

*Intervento di apertura*

**Beni culturali ed identità nazionale: dal 150° anniversario dell'Unità d'Italia verso il futuro**

**Andrea Carandini**, Presidente del Consiglio Superiore per i Beni Culturali

**11.00** **RICERCA SCIENTIFICA E TRASFERIMENTO TECNOLOGICO PER I BENI CULTURALI**

*Conduce*

**Giuseppe Pizza**, Sottosegretario Ministero dell'Istruzione, dell'Università e della Ricerca

*Interventi*

**Francesco Profumo**, Presidente CNR

**Enrico Saggese**, Presidente ASI

**Roberto Cingolani**, Direttore Scientifico IIT

**Fabio Pammolli**, Direttore IMT Altì Studi - Lucca

**Giovanni Lelli**, Commissario ENEA

**STRUMENTI PER IL GOVERNO DEL TERRITORIO: PIANI PAESAGGISTICI, QUESTI SCONOSCIUTI**

**Angela Barbanente**, Assessore Politiche Territoriali Regione Puglia

**Leopoldo Freyrie**, Presidente del Consiglio Nazionale Architetti, Pianificatori, Paesaggisti

**Anna Marson**, Assessore all'Urbanistica Regione Toscana

**Antonia Pasqua Recchia**, Direttore Generale per il Paesaggio - MiBAC

**VALORIZZARE IL PATRIMONIO: PROGETTUALITÀ E COLLABORAZIONE INTERISTITUZIONALE**

**Antonio Calicchia**, Direttore Generale Provincia di Roma

**Andrea Cardinaletti**, Commissario Straordinario Istituto per il Credito Sportivo

**Mario Resca**, Direttore Generale per la Valorizzazione - MiBAC

**La Valorizzazione del patrimonio culturale: il punto di vista della Francia**

**Jean-Pierre Biron\***, Conseiller du Ministre de la Culture Française



**SESSIONI PARALLELE Pomeriggio 14.30 - 18.30**

**WS1. TECNOLOGICO, INTERATTIVO E MULTIETNICO... 15.00**

**COSÌ I GIOVANI VANNO AL MUSEO**

*In collaborazione con la Regione Toscana*

REGIONE TOSCANA



*Il museo come spazio di esperienza e di relazione e non solo di conoscenza che traspare dalle indagini sul pubblico giovanile, è un museo in grado di rivolgersi in modo più ricco a tutti. In questo quadro il museo si interroga sulla sua posizione in una realtà ormai multiculturale, dove è necessario ampliare il "consumo" di cultura e dare spazio ai giovani, anche utilizzando gli straordinari mezzi di comunicazione che le nuove tecnologie ci offrono.*

*Apri*

**Cristina Scaletti**, Assessore Turismo e Cultura Regione Toscana

*Introduce il tema e modera*

**Gian Bruno Ravenni**, Coordinatore Area Cultura Regione Toscana

*Interventi*

**C'era una volta la divulgazione scientifica... tendenze e strumenti per il dialogo tra scienza e giovani nei musei**

**Luigi Amodio**, Direttore Fondazione Idis Museo della Scienza di Napoli

**Musei e nuovi media: come cambia il rapporto con il pubblico. Le recenti esperienze della Fondazione Torino Musei**

**Alessandro Isaia**, Responsabile Comunicazione e Marketing della Fondazione Torino Musei

**CCCStrozzina: pratiche di citizen education attraverso l'arte contemporanea**

**Franziska Nori**, Direttore Centro di Cultura Contemporanea Strozzina CCCS

**Cristina Acidini\***, Soprintendente Polo Museale di Firenze

**Un museo per sognare. Dal mito senza tempo di Vespa al confronto con l'arte contemporanea e la multiculturalità**

**Manrico Ferrucci**, Vicepresidente Fondazione Museo Piaggio

**Paolo Galluzzi**, Direttore Museo della Scienza di Firenze

**Giampiero Marchesi**,

UVAL - DPS Ministero Sviluppo Economico - Progetto Poli


**Dibattito**



**13.15** Consegna del Lu.Be.C. 2011

**15.00** | **WS2. CITTÀ D'ARTE: MODELLI E AZIONI DI SVILUPPO NEL XXI SECOLO**

*In collaborazione con Telecom Italia*

 Elaborare modelli di sviluppo per preservare le caratteristiche tangibili delle città d'arte e stimolare l'attivazione di azioni per una nuova vivacità economica, anche attraverso l'uso di nuove tecnologie. Questi, in sintesi, i temi intorno ai quali ruoterà il dibattito e gli obiettivi principali del "Primo Rapporto Nazionale sui Modelli di Sviluppo delle Città d'Arte Italiane", realizzato da PROMO.P.A. Fondazione e sostenuto dal Ministero per i beni e le attività culturali e dal Comune di Lucca.

*Apri*

**Mauro Favilla**, Sindaco di Lucca

*Moderà*

**Stefano Monti**, Co-Fondatore di Extra Small, Festival dei centri storici

*Introduce*

**Antonia Pasqua Recchia**, Direttore Generale per il Paesaggio - MiBAC

**PRESENTAZIONE DEL "PRIMO RAPPORTO NAZIONALE SUI MODELLI DI SVILUPPO DELLE CITTÀ D'ARTE"**

**Francesca Velani**, Vicepresidente Promo.P.A. Fondazione

*Con il sostegno e la partecipazione di Comune di Lucca e MiBAC*



MINISTERO  
PER I BENI E  
LE ATTIVITÀ  
CULTURALI

*Ne discutono*

**Umberto Croppi\***, Presidente Associazione Culturale UNA CITTÀ

**Massimo Marsili**, Coordinamento Area Servizi alla Persona e Impresa Provincia di Lucca

**Pier Luigi Sacco\***, Ordinario Economia della Cultura IUAV e IULM

**NUOVE TECNOLOGIE: STRUMENTI PER LA CONOSCENZA E LA VALORIZZAZIONE DEL TERRITORIO**

*Intervengono*

**Milco Accornero**, Marketing Smart Services Telecom Italia

**Chiara Francalanci**, Associato Sistemi Informativi Politecnico di Milano

**Piero Muscarà**, Presidente Nexta srl

*Dibattito*



**WS3. IL RECUPERO COME LEVA DI VALORIZZAZIONE DEL TERRITORIO** | **15.00**

*In collaborazione con ANCE e ANCSA*



Il grande consumo del territorio ha spostato l'attenzione sulle potenzialità del recupero e contemporaneamente il federalismo demaniale, con le procedure di trasferimento in atto, richiede nuovo impegno e strumenti finanziari per sostenere le azioni di valorizzazione e trasformazione del territorio. Ne parleremo alla luce della recente normativa sulla rigenerazione urbana.

*Aprono*

**Anna Marson**, Assessore all'Urbanistica della Regione Toscana

**Alberto Ricci**, Presidente ANCE Toscana

*Introduce il tema e coordina*

**Maria Adriana Giusti**, Ordinario Architettura II Politecnico Torino e Scientific Board IMT Alti Studi

*Interventi*

**La rigenerazione delle periferie urbane nell'ambito del piano città**

**Massimo Ghiloni**, Direttore Settore Legislazione Mercato Privato - ANCE

**La Fondazione come elemento di discontinuità nel processo di valorizzazione del territorio**

**Alviano Scarel**, Presidente Fondazione Aquileia

**Giorgio Del Ghingaro**, Sindaco del Comune di Capannori

**Simone Gheri**, Sindaco del Comune di Scandicci

**Eduardo Gugliotta**, Responsabile Supporto Commerciale Istituto per il Credito Sportivo

*Il caso*

**Il territorio come progetto di successo tra pubblico e privato: Borgo Lanciano nelle Marche**

**Vittorina Nori Zuffellato**, Presidente Borgo Lanciano

*Interventi programmati*

*Dibattito*

**SEMINARIO FORMATIVO**



**CULTURA, CRISI E SVILUPPO: IL NODO DELLE COMPETENZE**

*In collaborazione con la Scuola Superiore di Pubblica Amministrazione.*

*Dettagli di programma su [www.lubec.it](http://www.lubec.it)*

## 14.30 WS4. IO POSTO, TU CHATTI, NOI CLICCHIAMO. COME FARE MARKETING E COMUNICAZIONE CULTURALE NELL'ERA DEL DIGITALE

Il marketing e la comunicazione on-line diventano, nel XXI secolo, risorsa indispensabile per riuscire a catturare l'attenzione dell'utente. Il dibattito presenta strumenti liberi e "low-cost" per incrementare i risultati in maniera esponenziale, imparare a conoscerli per applicarli.

### Coordinata

**Antonia d'Aniello**, Direttore del Laboratorio di Restauro della Soprintendenza BAPPSAD

### Intervento introduttivo

#### Evoluzione e tendenze nel marketing dei social network

**Gaetano Torrisi**, Consulente e formatore in marketing e comunicazione

### Interventi

#### Nuovi modelli economici per l'editoria on-line

**Stefano Monti**, Direttore Editoriale Tafter

#### Produzione e distribuzione di informazioni turistiche nell'era digitale

**Carlo Montisci**, Esperto di marketing

#### Creare una comunità partecipativa: Lucca Comics & Games 2011 tra creatività e web 2.0

**Fabrizio Salvetti**, Direttore comunicazione Mediaus.it

#### Città 2.0: uno sguardo a nuovi scenari della comunicazione culturale nell'esperienza urbana

**Flavio Tariffi**, Amministratore Delegato Space Spa

### Interventi programmati

### Dibattito

17.00

## I LIBRI DI Lu.Be.C 2011... presenta

### MUSEI DI NARRAZIONE - PERCORSI INTERATTIVI E AFFRESCHI MULTIMEDIALI

a cura di Studio Azzurro

#### Presenta

**Remo Bodei\***

#### Apri

**Paolo Rosa**

#### Approfondimenti

**Luigi Maria Di Corato**

**Roberto Diodato**



## SESSIONI PARALLELE 9.30 - 18.00

### WS5. A.A.A. PREMIASI ATTIVITA' INNOVATIVE. GUIDA AI SERVIZI ALLA CULTURA

In collaborazione con DPS - UVAL, MiSE



Ministero dello Sviluppo Economico  
Dipartimento per le Politiche di Sviluppo e di Coesione

La Guida per i bandi nei servizi alla cultura, è un "manuale d'uso" scaturito dal lavoro del Tavolo sulla qualità dei Bandi, insediato presso il MiSE - DPS, UVAL composto da un gruppo di enti, istituzioni e associazioni locali e culturali provenienti dal territorio nazionale. Il volume, agile alla consultazione e maneggevole, con un addenda on-line, si costituisce come strumento pratico per pervenire all'ideazione di bandi aperti alla versatilità, complessità, evoluzione e ricchezza sia dei fabbisogni più avanzati della P.A., sia delle potenzialità più innovative delle imprese.

#### Introduce e modera

**Antonello Cherchi\***, Il Sole 24 Ore

#### I RISULTATI DEL PROGETTO E LA GUIDA PRATICA

##### Presentano

**Paola Verdinelli De Cesare**, DPS - UVAL, MiSE

**Vincenzo Nastasi**, Amministratore Delegato Svi Finance

##### Approfondimenti

**Aldo Mancurti**, Capo Dipartimento DPS - MiSE

**Franco Miracco**, Consigliere del Ministro per i Beni Culturali

**Patrizia Asproni**, Presidente Confcultura

**Gaetano Scognamiglio**, Presidente Promo P.A.

#### COMMITENZA PUBBLICA E MERCATO; L'INNOVAZIONE ORGANIZZATIVA PER LA CRESCITA COMPETITIVA

##### Una Lente su...

**Fondazione Teatro della Scala di Milano**, Marco Aldo Amoroso - Assistente Direttore Generale

**Fondazione Musei Senesi**, Luigi Di Corato - Direttore

**Filas Spa**, Laura Tassinari - Direttore Operativo

**Pinacoteca di Brera e Cenacolo Vinciano**, Angela Vannella - Direttore Amministrativo Regione Lombardia

##### Ne discutono

**Paolo Carpentieri\***, Direttore Ufficio Legislativo MiBAC

**Marco Cappellini**, Amministratore Delegato Centrica

**Roberto Del Signore**, Dirigente Cultura Provincia di Roma

**Francesco Monaco**, Responsabile Area Cooperazione Anci

Ore 13.00 Fine sessione mattutina

Alle 14.30 sessioni unite dei WS5 e WS6

9.30

## 10.00 | WS6. PUBBLICO & PRIVATO: INSIEME PER LO SVILUPPO. POLI DI INNOVAZIONE, DISTRETTI TECNOLOGICI E RETI D'IMPRESA

In collaborazione con la Regione Toscana

REGIONE  
TOSCANA



Le politiche pubbliche promuovono con crescente impegno le aggregazioni private e pubblico-private per sostenere lo sviluppo del tessuto imprenditoriale di fronte al mercato globale: attivazione, gestione ed erogazione di servizi qualificati, programmi strategici per l'innovazione di imprese singole e reti, sistemi produttivi territoriali, ecco gli strumenti messi in campo di cui si discuterà.

**Aprire e moderare**

**Albino Caporale**, Dirigente Innovazione DPS-MISE Regione Toscana

**Introduce il tema**

**Giambruno Ravenni**, Coordinatore Area Cultura Regione Toscana

**Presentazione del Piano Strategico di Sviluppo del Polo Tecnologico POLIS della Toscana**

**Marco Bellandi**, Presidente Fondazione per la Ricerca e l'Innovazione e Capofila POLIS

**Leonardo Masotti\***, Presidente Distretto per i Beni Culturali della Toscana

**Interventi**

**Sergio Calò**, Technical Manager Meta Distretto Veneto dei beni culturali

**Roberto Camisi**, Segretario Generale CCIAA Lucca

**Sebastiano Missineo**, Assessore ai Beni Culturali Regione Sicilia

**Lucio Scognamiglio**, Direttore Eurosportello Confesercenti

**Interventi Programmati**

**Dibattito**

### SESSIONI CONGIUNTE WS5 - 6

## 14.30 | DIBATTITO... COMMITTEZZA PUBBLICA E MERCATO. L'INNOVAZIONE TECNOLOGICA PER LA CRESCITA COMPETITIVA

*Conducono*

**Albino Caporale**, Dirigente Innovazione Regione Toscana

**Paolo Praticò**, Responsabile UVAL DPS-MISE

**IL PUNTO DI VISTA DELLE IMPRESE**

**Paolo Lanari**, Amministratore Delegato Liberologico

**Valerio Lombardi**, Amministratore Delegato Sar.Tech.

**...E QUELLO DELLE AMMINISTRAZIONI**

**Andrea Bianchi**, Direttore Generale MiSE

**Edoardo Colombo**, Consigliere Agenzia Diffusione Tecnologie Innovazione

**Marco Masi**, Dirigente Ricerca Regione Toscana e Coordinatore interregionale ITACA

**Interventi programmati e dibattito**

## WS7. LA MAGNA CHARTA DEL VOLONTARIATO NEI BENI CULTURALI

In collaborazione con CESVOT - Centro Servizi Volontariato Toscano

**CESVOT**  
CENTRO SERVIZI VOLONTARIATO TOSCANO

L'incontro sarà il palcoscenico per la presentazione ufficiale della Magna Charta del Volontariato per i beni culturali, che scaturisce da un percorso progettuale intenso, lanciato in occasione dell'anno europeo del Volontariato dal CESVOT in collaborazione con le associazioni di volontariato, Promo P.A. Fondazione, Regione Toscana e Direzione Regionale per i Beni Culturali e Paesaggistici della Toscana - MiBAC. Obiettivo del documento è fornire agli enti gestori strumenti per migliorare i rapporti tra volontari ed istituzioni. La fase sperimentale-applicativa del documento sarà attivata in cinque sedi museali e sarà ufficializzata durante l'incontro.

**Aprire**

**Patrizio Petrucci**, Presidente CESVOT

**Introduce il tema**

**Paolo Balli**, Direttore CESVOT

**Presenta i risultati del progetto**

**Francesca Velani**, Vicepresidente Promo P.A.

**Interventi**

**Maddalena Ragni**, Direttore Regionale per i Beni Culturali e Paesaggistici della Toscana - MiBAC

**Gian Bruno Ravenni**, Coordinatore Area Cultura Regione Toscana

**Elvezio Galanti**, Direttore Ufficio Relazioni Istituzionali Protezione Civile Italiana

**Alessandro Berra**, Presidente Federazione Volontari per i Beni Culturali

**Mauro Dal Corso\***, Presidente FIDAM Federazione Italiana delle Associazioni "Amici dei Musei"

**Enrico Ragni\***, Presidente Gruppi Archeologici Italiani

**Il caso di studio**

**Il bando per il volontariato dei Musei Civici Fiorentini**

**Elena Pianea**, Dirigente Musei Civici di Firenze

**Antonella Chiti**, Musei Civici di Firenze

**Sperimentazioni della Magna Charta, il punto di vista di**

**Museo Archeologico di Arezzo**,

Silvia Vilucchi - Direttore

**GAMC di Viareggio**,

Alessandra Belluomini Pucci - Direttore

**Fondazione Musei Senesi**

Luigi Di Corato - Direttore

**Dibattito**



**09.30** | **WS8. DIVULGARE DIGITALE: STRUMENTI E BUONE PRATICHE**

*Divulgazione, diffusione della conoscenza, ampliamento dell'utenza: il contributo che i supporti tecnologici possono fornire a queste "azioni obiettivo" hanno ormai raggiunto un grado di multidisciplinarietà estremamente differenziato e complesso.*

**Coordina**

**Letizia Bandoni**, Assessore alla Cultura del Comune di Lucca

**Intervento introduttivo**

**Luciano Scala**, Direttore Generale per gli Archivi MiBAC

**Interventi****La gestione digitale degli archivi storici: il progetto europeo ENARC**

**Benedetto Benedetti**, Responsabile Gruppo Comunicazione e formazione, SNS Laboratorio LARTTE

**GIS archeologico, risorsa e strumento, modello di applicazione a Roma e a Porto Torres**

**Antonietta Boninu**, Soprintendenza per i Beni Archeologici per le province di Sassari e Nuoro

**Riconoscere i segni: oltre la lettura ottica per gli archivi**

**Maria Alessandra Federighi**, DABIMUS

**Archeologia e modellistica simulativa digitale: quale dialogo?**

**Franco Gugliermetti**, Coordinatore Area Fisica Tecnica del DIAEE UniRoma1

**L'I - Museum per il visitatore contemporaneo**

**Francesco Naglieri**, Museo Civico di Bassano del Grappa

**L'arte: universalità della comunicazione culturale nell'era digitale**

**Olimpia Niglio**, ICOMOS e **Girolamo Bulgarini D'Elci**, GEMA

**"Visito Tuscany": interagire per conoscere**

**Roberto Scopigno**, Dirigente di ricerca dell'istituto CNR-ISTI

**Dibattito****FOCUS SU**

Web e nuove tecnologie per la divulgazione delle collezioni di Grafica.

Ne parliamo con **Veronica Neri**

Nell'occasione sarà presentato il volume


**"SEGNI DA SVELARE"**

**Maria Pacini Fazzi** editore

*In collaborazione con la  
Fondazione Banca del Monte di  
Lucca*

**WS9. CULTURA E INNOVAZIONE, LA FORMULA DEL TURISMO POSTMODERNO** | **09.30**

*In collaborazione con SRM Studi e Ricerche*

**sr****m**  *Muovendo dai risultati del rapporto di SRM, che analizza le criticità del sistema culturale meridionale e le difficoltà per mettere a reddito il sistema cultura, il dibattito evidenzierà punti di forza e di debolezza del rapporto cultura/turismo, presentando progetti e buone pratiche, che possano ispirare l'adozione di strumenti per investimenti mirati e politiche combinate di supporto pubblico e privato per espandere il mercato culturale e turistico.*

**Apri**

**Caterina Cittadino**, Capo Dipartimento Sviluppo e Competitività del Turismo

**PRESENTAZIONE DEL RAPPORTO "MEZZOGIORNO & BENI CULTURALI. CARATTERISTICHE, POTENZIALITÀ E POLICY PER UNA LORO EFFICACE VALORIZZAZIONE"**

**Massimo Deandrei**, Direttore Generale SRM Studi e Ricerche del Mezzogiorno

**Interventi****Formare per accogliere: la Regione Molise per il turismo culturale**

**Sandro Arco**, Direttore Fondazione Molise Cultura - Regione Molise

**Identità culturale e formazione per il miglioramento della qualità dei servizi**

**Antonio Barreca**, Coordinatore Federturismo

**Tra vecchio e nuovo: l'offerta turistica culturale e l'uso delle nuove tecnologie in alcuni casi della Provincia di Roma**

**Andrea Fusco**, Direttore del Dipartimento per il Turismo della Provincia di Roma

**L'eccellenza delle nicchie: identità e qualità**

**Marilena Pasquali**, Presidente Centro Studio Giorgio Morandi

**Moreno Bruni**, Assessore Turismo Comune di Lucca

**Dibattito**

LUBEC 2011... PRESENTA

14.30

**LUCCA LAND CARD**

**Sistema integrato per l'offerta turistico-culturale  
della Provincia di Lucca**



Lucca Land Card è strumento di fruizione del territorio dedicato al turista che identifica un'offerta di servizi di elevato livello. Il workshop presenterà il prodotto scaturito da un percorso di aggregazione e condivisione dedicato agli operatori turistici e culturali della Provincia in cui verrà presentato il business plan e il piano di comunicazione.

*Aprire*

**Claudio Guerrieri**, Presidente CCIAA di Lucca

*Introduce*

**Roberto Camisi**, Segretario Generale CCIAA di Lucca

**Lucca Land Card si presenta**

**Francesca Velani**, Vice Presidente Promo P.A. Fondazione

*Interventi*

**Francesca Leon**, Direttore Associazione  
Torino Città Capitale Europea

**Cristina Rapisarda Sassoon**, Amministratore Delegato  
Global Trends

*Interventi programmati**Dibattito*

**con gli operatori del territorio e i rappresentanti  
delle Associazioni di Categoria**

**WS10. I PARCHI E I GIARDINI D'ITALIA COME LEVE DI VALORIZZAZIONE DEL PAESAGGIO** 16.00

In collaborazione con **ARCUS**



Che relazione c'è tra la cura di un giardino e la tutela del paesaggio? Quanto è diffusa la "cultura del verde" in Italia? Come promuovere congiuntamente la conoscenza e lo scambio di esperienze sui sistemi di gestione di parchi e giardini per valorizzare il loro ruolo nella cultura e nell'economia del nostro Paese e nel contesto europeo? L'incontro vuole essere un dibattito aperto a tutti gli operatori pubblici e privati che quotidianamente coinvolti nella gestione del territorio si pongono queste domande.

*Aprire e introduce il tema*

**Ludovico Ortona**, Presidente Arcus Spa

*Moderare*

**Ettore Pietrabissa**, Direttore Generale Arcus Spa

*Il punto di vista di...*

**Paolo Pejrone**, Scrittore e giardiniere

*Interventi di*

**Francesca Marzotto Caotorta**, Paesaggista, esperta di giardini,  
scrittrice

**Maria Adriana Giusti**, Ordinario Architettura II Politecnico Torino  
e Scientific Board IMT Alti Studi

**Antonia Pasqua Recchia**, Direttore Generale per il Paesaggio -  
MiBAC

**LA GESTIONE DEL VERDE... UNA QUESTIONE DI CULTURA***Ne parliamo con le Associazioni del settore**Dibattito*

Non si tratta di creare  
un "giardino-paesaggio",  
ma un "paesaggio-giardino".

Michel Baridon





10.00

**BELL'ITALIA PRONTA PER LO SVILUPPO?****TEATRO DI SAN GIROLAMO**

*Qual è la nostra identità? In questo momento, in cui gli analisti indicano uno scenario di non-crescita per il nostro Paese, il mondo della cultura può contribuire a ricucire lo iato tra la vocazione culturale/turistica e la prospettiva di un reale sviluppo industriale e infrastrutturale?*

*Aprire e moderare*

**Philippe Daverio**, Giornalista e critico d'arte

*Introduce il tema*

**Andrea Marcucci**, Senatore della Repubblica, Segretario della Commissione Cultura del Senato

*Interventi*

**Cesare Fumagalli\***, Segretario Generale Confartigianato

**Maurizio Melani\***, Direttore Generale per la Promozione del Sistema Paese - Ministero degli Affari Esteri

**Sergio Milia**, Assessore dei Beni Culturali Regione Sardegna

**Elisabetta Kelescian**, Ministro Plenipotenziario

**Ludovico Ortona**, Presidente Arcus

**Cristina Rapisarda Sassoon**, Amministratore Delegato Global Trends

**Clara Rech**, Presidente ANISA

**Umberto Sereni**, Docente di Storia Contemporanea Università di Udine

**Giovanni Tria**, Presidente Scuola Superiore PA

*Dibattito*

In occasione di Lu.Be.C. la città accoglie i partecipanti con **aperture straordinarie dei musei, visite guidate, insoliti tour, spettacoli teatrali e pacchetti turistici** dedicati a tutti coloro che vorranno scoprire Lucca, una delle città d'arte più affascinanti del nostro "Bel Paese".

Le strade e le piazze del centro storico vi accolgono per rilassanti passeggiate, i Musei e le ville monumentali vi mostrano tesori inaspettati, osterie e botteghe alimentari vi aspettano per gustare i prodotti tipici del luogo, Lu.Be.C. 2011 vi offre un weekend all'insegna della cultura e del divertimento.

*Il programma degli eventi è in aggiornamento continuo su [WWW.LUBEC.IT](http://WWW.LUBEC.IT)*

**ALCUNE ANTICIPAZIONI...****Giacomo Puccini... il Maestro Torna a Casa.**

*La Casa natale di Giacomo Puccini ha riaperto le sue porte il 13 settembre. I partecipanti di Lu.Be.C. avranno la possibilità di vedere un museo completamente rinnovato che parla della vita e le opere del Maestro con le sue musiche, i suoi documenti, i suoi dipinti, i suoi cimeli, i suoi arredi.*

**Fondazione Giacomo Puccini**

[www.fondazionegiacomopuccini.it](http://www.fondazionegiacomopuccini.it) - [info@fondazionegiacomopuccini.it](mailto:info@fondazionegiacomopuccini.it)

INFO : tel. +39 0583 469225

**MUSEO UGO GUIDI**

*La casa-museo dello scultore Ugo Guidi (1912-77) a Forte dei Marmi è l'ultima e unica testimonianza della feconda stagione culturale del secondo novecento, poiché in questa località si ritrovava il gotha dell'intelligenza nazionale ed internazionale.*

[www.ugoguidi.it](http://www.ugoguidi.it) [museougoguidi@gmail.com](mailto:museougoguidi@gmail.com)

tel. 348-3020538

Dettagli e programmi in progress su  
[www.lubec.it](http://www.lubec.it)

*\*Relatore in corso di conferma*

# Lu.Be.C. Digital Technology

è la rassegna espositiva dedicata agli operatori dell'ICT - *Information, Communication, Technology*, applicata alla **valorizzazione del patrimonio culturale per il marketing turistico - territoriale**.

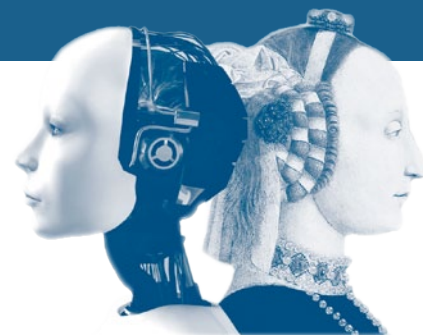
Lu.Be.C., **promuove con impegno la qualità delle idee e delle azioni**, mettendo a disposizione dei partecipanti tutti gli strumenti più innovativi nati a sostegno delle politiche di valorizzazione dei beni culturali in un'ottica di marketing territoriale: sistemi di gestione di reti, supporti per la fruibilità, la didattica e il gaming, supporti alla promozione, alla comunicazione e alla divulgazione, metodologie di trasferimento della conoscenza, innovativi modelli economici e gestionali, ecc...

Ogni anno partecipano alla rassegna **soggetti pubblici e privati** coinvolti nel rapidissimo processo evolutivo innescatosi con la diffusione della *web-science*, consapevoli della necessità di una profonda riforma nelle procedure tradizionali e di un aggiornamento continuo delle professionalità implementando la propria visibilità all'interno della filiera beni culturali - turismo e tecnologia venendo in contatto con l'eccellenza del settore a livello internazionale, grazie anche ad un approccio diretto al mercato.

**OBBIETTIVO di Lu.Be.C. Digital Technology** è offrire un'occasione proficua di incontro tra i partecipanti al convegno e gli espositori della rassegna, per la presentazione di progetti e prodotti in tema di valorizzazione del patrimonio culturale finalizzati allo sviluppo del marketing turistico territoriale.



Regione Molise  
Telecom Italia  
Visto Tuscany  
Camera Commercio  
di Lucca  
Comune di Pescara  
Tafter  
Essetech



Ministero dei Beni  
Culturali  
RGI BioSteryl srl  
Cesvot  
Dabimus srl  
Comune di Capannori  
ENEA  
IIT

Filas Finanziaria  
Laziale di Sviluppo  
Sartech Sarch  
Technology srl  
Associazione Virtual  
Heritage Network  
Italia  
Comune di Barga  
CNR



Confartigianato  
VICAU  
Istituto Credito Sportivo  
ITI Istituto Tecnico  
Industriale E.Fermi  
Arkos  
ATS Archeolandscape  
Tech & Survey



Pubblica Toscana  
Fondazione Musei  
Senesi  
Microsoft  
Space Spa  
Think Lab 360  
Meta  
Nexta

Regione Friuli  
Venezia Giulia  
Fondazione Aquilea  
Liberologico  
Provincia di Roma  
Stasis  
Arkematica  
ASI



Provincia di Lucca  
Museo del Fumetto  
di Lucca  
Stark srl  
Provincia dell'Aquila  
A&G Soluzioni Digitali  
Centrica  
Magna Grecia



# 11

# Lu.Be.C. DIGITAL TECHNOLOGY

[www.lubec.it](http://www.lubec.it)

[www.lubec.it](http://www.lubec.it)



[www.lubec.it](http://www.lubec.it)  
[info@lubec.it](mailto:info@lubec.it)

*Con il contributo e sostegno di*



*Partner istituzionali*



MINISTERO  
PER I BENI E  
LE ATTIVITÀ  
CULTURALI



Ministero dello Sviluppo Economico  
Dipartimento per le Politiche di Sviluppo e di Crescita



*Con la collaborazione di*



*Lu.Be.C. - Lucca Beni Culturali è un evento di  
PROMO P.A. Fondazione*

Crafica PROMO P.A. Fondazione



**PROMO P.A.  
FONDAZIONE**

RICERCA, ALTA FORMAZIONE E PROGETTI  
PER LA PUBBLICA AMMINISTRAZIONE

Viale Luporini, 37/57  
55100 - Lucca  
tel. +39 0583 582783  
fax. +39 0583 1900211  
[www.promopa.it](http://www.promopa.it)  
[www.lubec.it](http://www.lubec.it)

[www.lubec.it](http://www.lubec.it)